

Аксиально-поршневой насос тип АКР до 500 bar до 0,35 см³/об

Характеристики

Высокая эффективность при очень низкой скорости. Низкий уровень шума. Высокий уровень скорости. Продолжительный срок службы. Оптимальное соотношение цены и качества. Непрерывная самовсасывающая и самосмазывающая системы потока.



BIERI
Hydraulik

Применение

В частности применимы там, где требуются низкие расходы подачи, предельные скорости и высокая эффективность.

Конструктивные особенности

- 3 и 5 поршневые модели
- контролирующий клапан на стороне давления и всасывания
- кулачковый вал с большим размером роликоподшипника
- возможны вращения в любых направлениях.

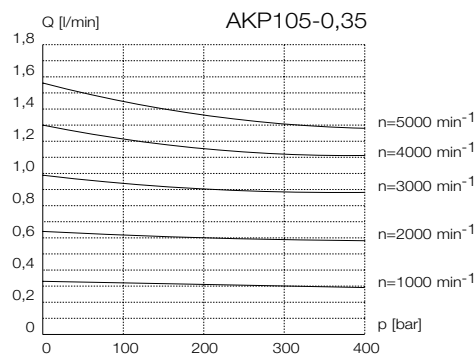
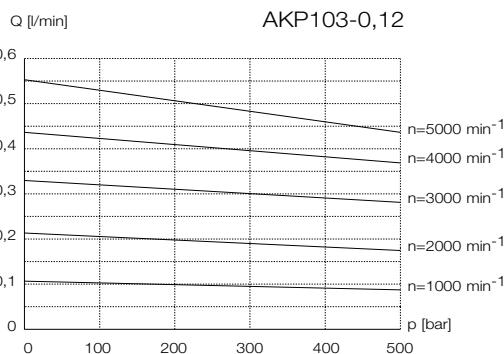
Технические данные

Тип (без фланца)	АКР103-0,12	АКР105-0,35
Рабочий объем	0,12 см ³ /об	0,35 см ³ /об
Рабочее давление	500 bar	400 bar
Максимальное давление	550 bar	450 bar
Количество поршней	3	5
Гидравлическая жидкость	Минеральное масло в соответствии с DIN51524 (другие жидкости по требованию)	
Уровень температуры жидкости	-20 +80 °С	
Уровень температуры окружающей среды	-30 +50 °С	
Вязкость	5-220 сантистокс	
скорость	200-5000 об/мин	
Фильтрация	В соответствии с NAS(национальный авиационный стандарт) 1638 класс 8 или ISO/DIN 4406 16/14	
Материалы	корпус: легкий металл головка насоса: сталь	
Вес размеры	0,7 кг	
Положения установки	любое	
Фланец 45911	Заказывается отдельно	

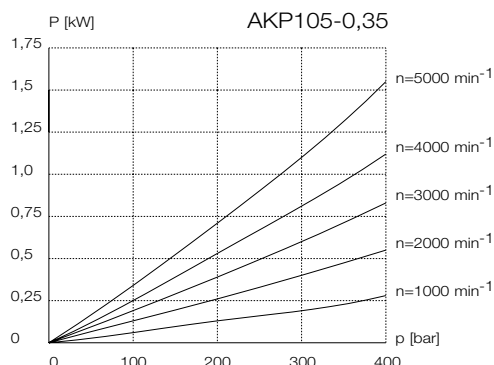
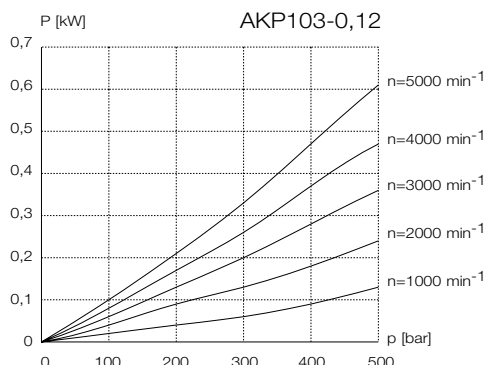
Аксиально-поршневой насос тип АКР до 500 bar до 0,35 см³/об

Характеристики

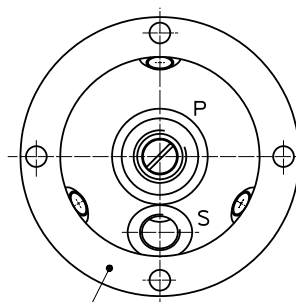
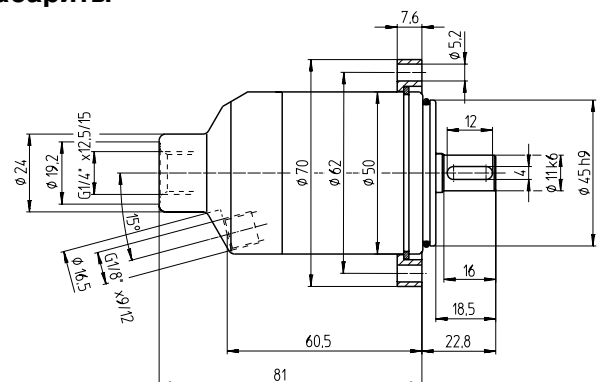
получены при
 $v = 30 \text{ cSt}$, $T = 40 \text{ }^\circ\text{C}$



Потребляемая мощность



Габариты



Фланец

Установка и пусконаладка

Горизонтальная установка. Всасывающее отверстие должно быть в верхней позиции. Нет необходимости наполнять или удалять воздух из насоса перед применением. Самоудаление может быть произведено увеличением или уменьшением давления или запуском и остановкой двигателя несколько раз.

Вертикальная установка. Насос типа АКР103 - 0,12 должен быть заполнен и воздух должен быть удален перед установкой следующим образом:

- присоедините Р-порт в нужное положение
- заполните маслом Т соединение
- поверните рукоятку до тех пор, пока пузырьки воздуха видны.
- закрутить впускной клапан (управляется отдельно)

Насос типа АКР105-0,35 не требует заполнения и удаления воздуха.

Время на удаление воздуха может быть сокращено при помощи наполнения.

